

Die Promedica Alltagsbetreuung: Leistungen und Preise

Kosten für die Promedica Alltagsbetreuung (pro Tag/pro Monat mit 30 Tagen)

	pro Tag (Euro)	pro Monat (Euro)
Promedica Alltagsbetreuung 100 Sprachlevel	82,00	2.460,00
Promedica Alltagsbetreuung 300 Sprachlevel	91,00	2.730,00
Promedica Alltagsbetreuung 500 Sprachlevel	103,00	3.090,00
Promedica Alltagsbetreuung 1000+ Sprachlevel	115,00	3.450,00



Die Promedica Alltagsbetreuung: Module • Leistungen • Preise

Ein Preisbeispiel

Promedica Alltagsbetreuung 300 Sprachlevel bei einem Anspruch auf Pflegegrad 3 pro Monat*

Kosten für eine Alltagsbetreuung pro Tag 88,00 Euro × 30 Tage	2.760,00 Euro
Pflegegeld bei Pflegegrad 3** abzüglich	- 545,00 Euro

Entstehende Kosten für eine Alltagsbetreuung 300 Sprachlevel pro Monat 2.185,00 Euro

Folgende unterstützende Finanzierungsmöglichkeiten stehen Ihnen gegebenenfalls zur Verfügung:

- Pflegegeld (siehe Preisbeispiel)
- Pflegesachleistung
- Entlastungsbetrag
- Verhinderungspflege
- Steuervorteile

Für weitere Informationen wenden Sie sich bitte an die zuständigen Berater (Pflegeversicherung/Steuerberater).

* Das Berechnungsbeispiel bezieht sich auf die durchschnittlich in Anspruch genommene Leistung.

** Wenn die gesetzlichen Voraussetzungen des § 37 SGB XI vorliegen.

*/** Wegen der Einzelheiten sprechen Sie bitte mit Ihrer Pflegeversicherung oder lassen Sie sich individuell beraten.



Zusätzliche Wahlleistungen (pro Tag/pro Monat mit 30 Tagen)

	pro Tag (Euro)	pro Monat (Euro)
1 EU-Führerschein	4,00	120,00
2 Zusätzliche Alltagsbetreuung für eine zweite Person im Haushalt	20,00	600,00
3 Versorgung bei starken Einschränkungen durch speziell geschulte Betreuungskräfte: vollständige Bettlägerigkeit, Katheter-/Stoma-Patienten, PEG-Sonde, Palliativstadium, starke Unruhe bei Demenzerkrankungen	14,00	420,00
4 Urkundlich bestätigte Qualifikation in medizinischen Berufen (Kranken- oder Altenpflege, Physiotherapie)	26,00	780,00
5 Fremdsprachenkenntnisse (außer Muttersprache Betreuungskräfte)	34,00	1.020,00

Sie haben das Recht, diesen Vertrag binnen vierzehn Tagen ohne Angabe von Gründen zu widerrufen. Die Widerrufsfrist beträgt vierzehn Tage ab dem Tag des Vertragsabschlusses, nicht jedoch, bevor wir Sie über das Widerrufsrecht belehrt haben. Die Informationen zum Widerrufsrecht ist in jedem Vertrag enthalten. Beim Vertragsabschluss fällt eine Startgebühr von 500 € an. Die Mindestvertragslaufzeit beträgt 2 Monate. Die ordentliche Kündigungsfrist beträgt einen Monat.

Weitere Informationen zu den Kosten finden Sie unter www.promedica-alltagsbetreuung.de/service-und-kosten/

Die Promedica Alltagsbetreuung: Module

Sichere Qualität vom Komplettanbieter

Unsere Alltagsbetreuer – Menschen sorgen für Menschen

- Eigene Personalgewinnung in Osteuropa durch den Komplettanbieter Promedica
- Nur geschulte Alltagsbetreuende mit Zertifikat
- Grundpflege und hauswirtschaftliche Versorgung
- Sprachkenntnisse nach Wahl
- Garantierter Einsatz innerhalb von 5 Werktagen

Die Promedica Akademie – fördern und fordern

- Eigene Schulungen mit Einzelzertifikaten: Startschulung, Hauswirtschaftliche Versorgung, Körperpflege, Unterstützung der zu betreuenden Person
- Spezial-Schulungen im Bereich Pflege und Betreuung
- Prüfungen und Zertifikate
- E-Learning, spezielle Lehr- und Wörterbücher

Zertifiziert durch die Promedica Akademie

Promedica Reiselogistik

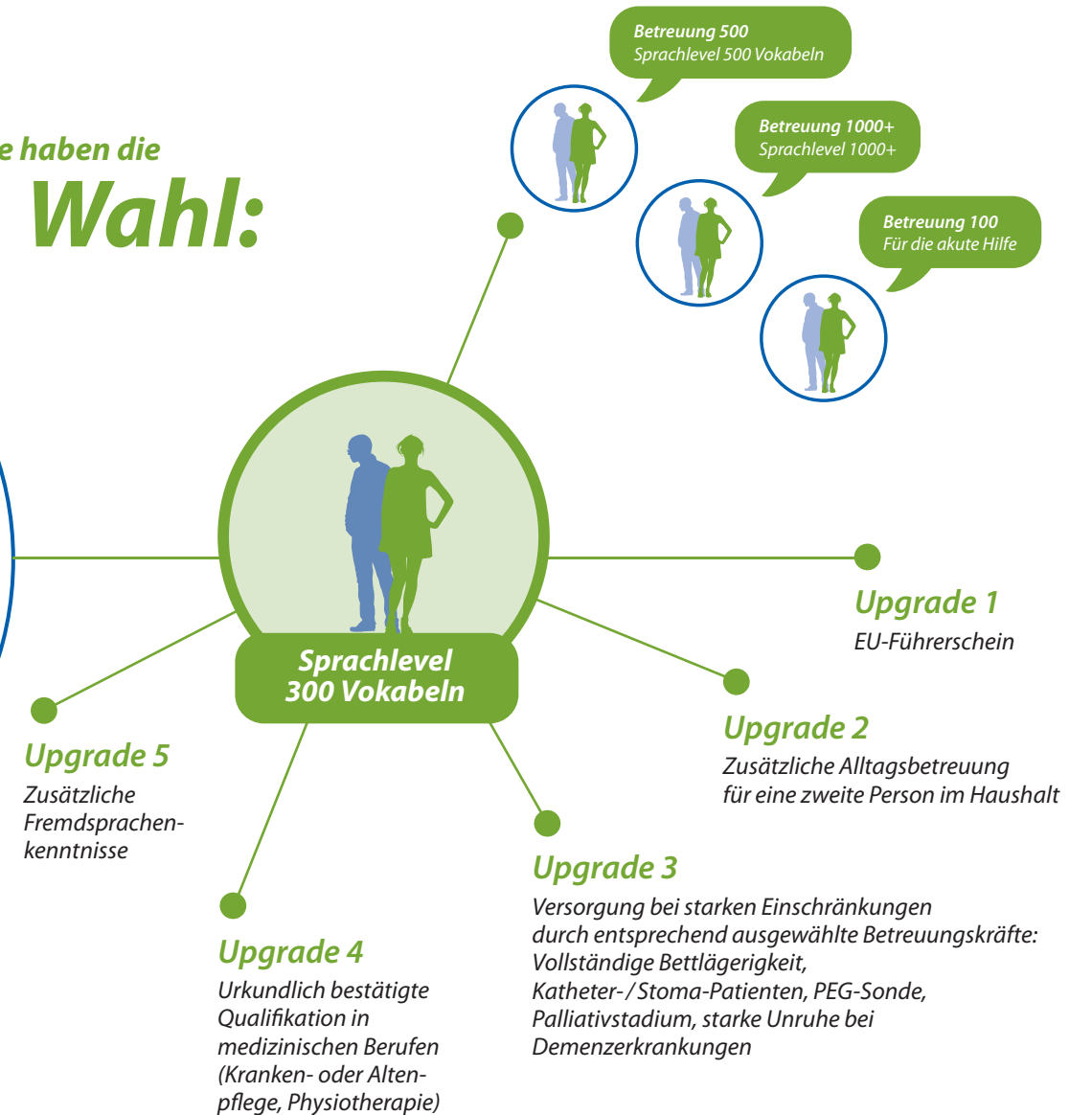
- Eigene Busflotte für eine reibungslose An- und Abreise
- In dringenden Fällen Anreise bis zum nächstgelegenen ICE- oder Busbahnhof

Hundertprozentige Rechtssicherheit

- Alle Alltagsbetreuer sind sozialversichert und in den Heimatländern krankenversichert
- Zahlung des Mindestlohns
- Keine Scheinselbstständigkeit



Sie haben die Wahl:



PROMEDICAGRUPPE

Der Komplettanbieter in der Alltagsbetreuung

PROMEDICA PLUS
Betreuung und Pflege daheim

PROMEDICA 24
Betreuung und Pflege daheim

PROMEDICA

Promedica Alltagsbetreuung –
das individuelle Entlastungssystem